

EN DEVENANT
ADHÉRENT
vous bénéficierez
de tarifs réduits
sur nos prestations
de blanchisserie,
mais aussi en
reprographie.



**ENSEMBLE
SOYONS
PLUS FORTS**



Siège social
27 rue du Général Leclerc
78420 Carrières-sur-Seine
Tél. 01 30 86 22 50
www.avenirapei.org

Siren 785 039 058 Naf 8891B



2026 C'EST PARTI !

Avenir Apeï gère 21 établissements
dans les Yvelines. Plus de 1000 personnes
en situation de handicap bénéficient
de nos services et des compétences
de nos professionnels tout au long
de l'année, **MAIS NOUS AVONS
BESOIN DE VOUS !**



**POUR ÊTRE PLUS FORTS
et nous permettre de
représenter votre enfant
auprès des pouvoirs publics !**

ADHÉREZ SANS TARDER !

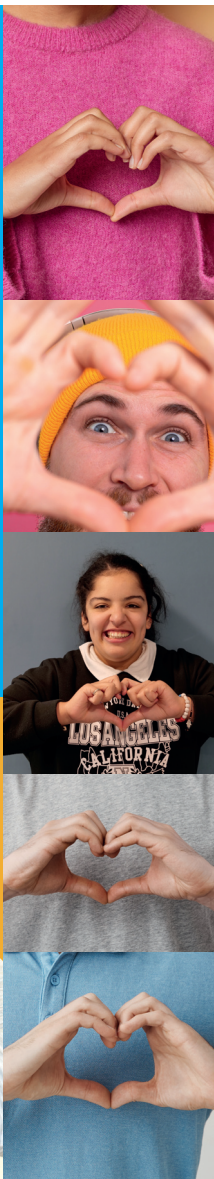


Complétez ce bulletin,
ou connectez vous sur
www.avenirapei.org



VOTRE ADHÉSION EST NOTRE FORCE !

Adhérer à l'association,
c'est exprimer votre volonté
de faire progresser la cause
des personnes en situation
de handicap intellectuel.



PROCHE DE VOUS ET DE VOS PRÉOCCUPATIONS, L'ASSOCIATION EST :

Dirigée par des parents.

Active au développement
de l'offre de services médico-
sociaux adaptée aux personnes
accueillies.

Gestionnaire des établissements
et services qui favorisent
l'épanouissement et l'apprentissage
vers l'autonomie.

Militante pour une meilleure
inclusion dans le monde ordinaire.

Le lieu d'expression d'une vie
associative riche de rencontres,
d'écoute et de partages.

DEVENIR ADHÉRENT C'EST :

**SOUTENIR ACTIVEMENT
NOS ACTIONS POUR PROMOUVOIR
LES CAPACITÉS DE NOS
PERSONNES ACCUEILLIES**

et leur donner la force nécessaire
à l'obtention de solutions pérennes.

**SOUTENIR LES REVENDICATIONS
QUI NOUS MOBILISENT CHAQUE JOUR :**

Scolarisation, emploi, accessibilité,
ressources, accompagnement, médical,
services adaptés et inclusion dans
le monde ordinaire.

COMPLÉTEZ CE BULLETIN,

ou connectez vous
pour adhérer en ligne
avec notre partenaire



VOS COORDONNÉES ☐ M. ☐ MME.

BULLETIN D'ADHÉSION 2026 

NOM. PRÉNOM.

PROFESSION. TÉLÉPHONE. E-MAIL

ADRESSE.

CODE POSTAL VILLE.....

VOUS ADHÉREZ EN TANT QUE

☐ PARENT(S) (MÈRE, PÈRE, SŒUR, FRÈRE,...

☐ AMI(S). ☐ TUTEUR(S)

☐ AUTRE.....

CONCERNANT VOTRE PROCHE EN SITUATION DE HANDICAP INTELLECTUEL

NOM..... PRÉNOM.....

LIEU D'ACCUEIL :

☐ ÉTABLISSEMENT GÉRÉ PAR AVENIR APEI (PRÉCISEZ) :

☐ DOMICILE ☐ ÉTABLISSEMENT HORS AVENIR APEI

VOTRE ADHÉSION

(incluant l'adhésion
à l'Unapei et son
abonnement à sa
revue mensuelle
Vivre ensemble).

☐ **MON FOYER EST
IMPOSABLE : COTISATION
ANNUELLE DE 90€**

(vous bénéficiez d'une réduction d'impôt égale
à 66 % du total des versements dans la limite
de 20 % du revenu imposable de votre foyer).

☐ **MON FOYER EST NON
IMPOSABLE : COTISATION
ANNUELLE DE 40€**

☐ Je déclare sur l'honneur que
mon foyer n'est pas imposable.

☐ **PERSONNE MORALE :
COTISATION ANNUELLE
DE 300€**

(réservée aux personnes morales de droit
privé : collectivités, sociétés, associations,
établissements publics...)


☐ **DON
DE SOUTIEN**

.....€

(les dons ouvrent
droit à une réduction
d'impôt sur le revenu
égale à 66 % du mon-
tant versé, dans la
limite de 20 % du
revenu imposable).

VOTRE MODE DE VERSEMENT

☐ **PAR CHÈQUE** AVENIR APEI
Joignez-le à MR LE TRESORIER
ce bulletin en 27 RUE DU GÉNÉRAL LECLERC
l'adressant à : 78420 CARRIÈRES-SUR-SEINE

☐ **PAR CARTE BANCAIRE**
en se connectant sur notre site internet
www.avenirapei.org > onglet > ADHÉSION 2026
Votre paiement sera sécurisé sur la plateforme
de notre partenaire 

Vos informations personnelles sont enregistrées par notre secrétariat pour une durée de conservation définie. Leur accès est strictement limité à nos services administratifs et de communication. Nous ne traiterons et n'utiliserons vos données que pour vous contacter, vous adresser votre reçu fiscal ou vous tenir informé de l'actualité et des événements organisés par l'association. Conformément au règlement européen n° 2016/679/UE du 27 avril 2016, dit Règlement Général sur la Protection des Données - RGPD - vous bénéficiez d'un droit d'accès, de rectification, d'effacement de vos données ou encore de limitation du traitement des données personnelles, à exercer par l'envoi d'un simple message à l'adresse : lien.asso@avenirapei.org